

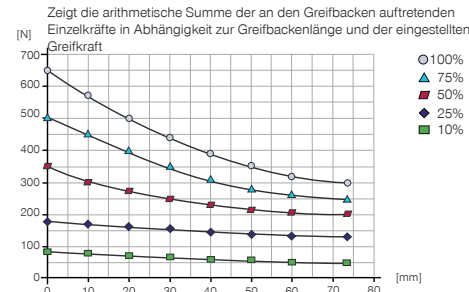
# 2-BACKEN-PARALLELGREIFER MIT GROSSEM HUB

## HRC-01-072841

### PRODUKTSPEZIFIKATIONEN

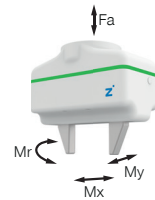


#### Greifkraftdiagramm



#### Kräfte und Momente

Zeigt statische Kräfte und Momente, die zusätzlich zur Greifkraft wirken können.



Mr [Nm]	35
Mx [Nm]	35
My [Nm]	35
Fa [N]	500

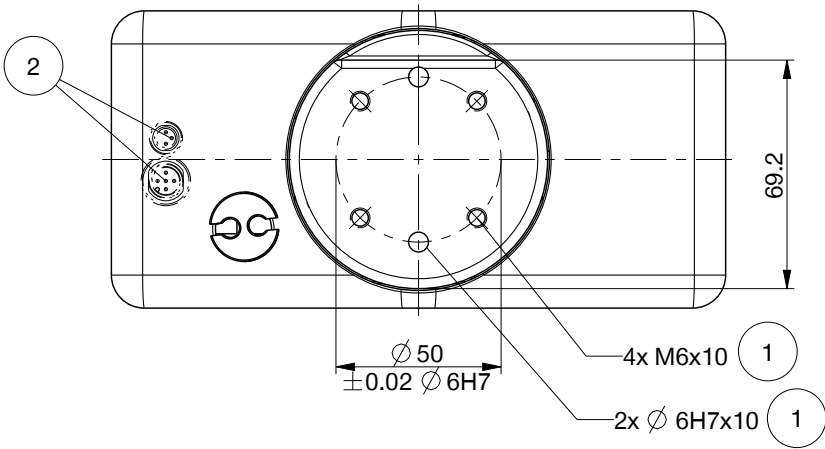
### TECHNISCHE DATEN

#### Technische Daten

Bestell-Nr.	HRC-01-072841
Passend für Robotertyp	Stäubli HELMO
MRK Design nach ISO/TS 15066	Ja
MRK-Form	kooperativ
Integrierte Sicherheitsbacken	Nein
Kabelführung	extern
Sicherheitsfunktion	STO
Antriebsart	elektrisch
Ansteuerung	IO-Link
Hub pro Backe [mm]	60
Hub pro Backe, regelbar [mm]	60
Greifkraftsicherung	Ja
Greifkraft min. [N]	100
Greifkraft max. [N]	650
Greifkraft nach ISO/TS 15066 [N]*	>140
zulässige Masse pro Greifbacke max. [kg]	0,3
Verfahrgeschwindigkeit Kraftbetrieb max. [mm/s]	60
Verfahrgeschwindigkeit Positionierbetrieb max. [mm/s]	60
Wiederholgenauigkeit +/- [mm]	0,05
Betriebstemperatur min. [°C]	5
Betriebstemperatur max. [°C]	+50
Schutzart nach IEC 60529	IP40
Gewicht [kg]	1,9

\*Wert nach den in der ISO/TS 15066 beschriebenen Parametern mit zertifiziertem Kraftmessgerät von der DGUV ermittelt

## TECHNISCHE ZEICHNUNGEN



- ① Befestigung Greifer
- ② Energieversorgung
- ③ Befestigung Greifbacke

